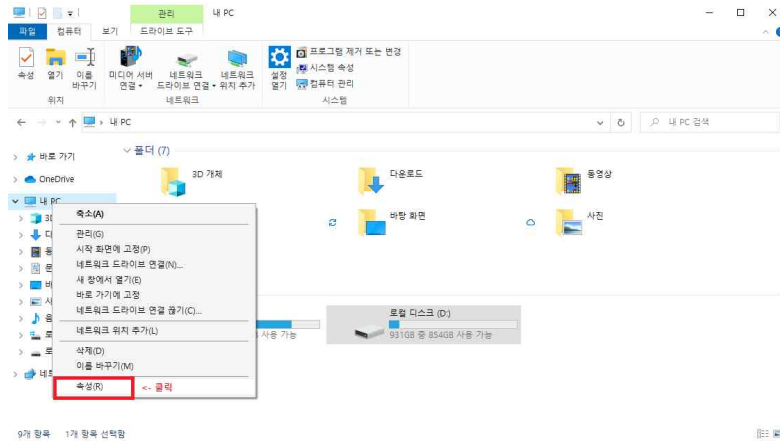


## 데이터 다운로드 프로그램 사용법

1. USB 케이블을 장비의 USB 포트와 PC의 USB 포트에 연결 합니다.
2. 장비와 PC에 USB 케이블을 연결하면 USB 직렬 장치로 PC에서 인식이 됩니다.

장비 인식 확인 방법은 아래와 같습니다. (윈도우10 기준)

- 윈도우 탐색기를 실행하셔서 내 PC 아이콘을 클릭하고 마우스 오른쪽 버튼을 눌러서 메뉴중 속성을 클릭합니다.



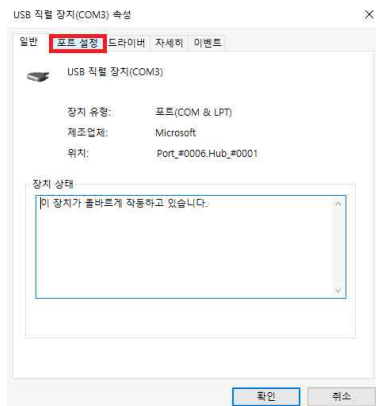
- 속성 메뉴를 클릭하면 시스템 창이 생성되는데, 왼쪽 메뉴중에 장치 관리자를 클릭 합니다.



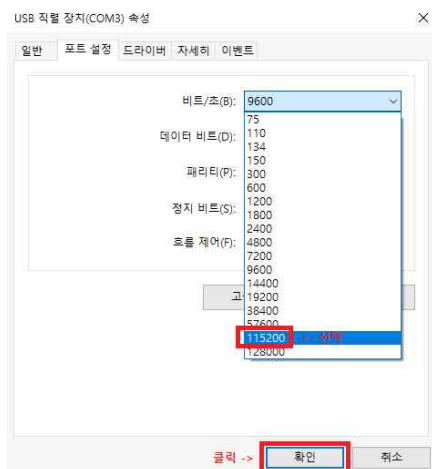
- 장치 관리자 창이 생성되면 메뉴중에 포트(COM & LPT) 선택하시면 PC에서 장비가 인식된 USB 직렬장치의 COM Port 번호를 확인 하실수 있습니다. 인식된 Port를 클릭하시고 마우스 오른쪽 버튼을 누르시면 보이는 메뉴중 속성을 선택 합니다.



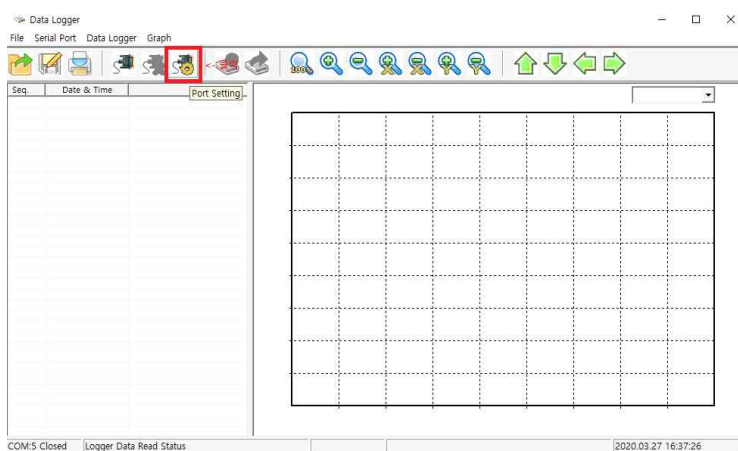
- USB 직렬장치 속성창이 생성되면 탭 메뉴중 포트설정을 클릭 합니다.



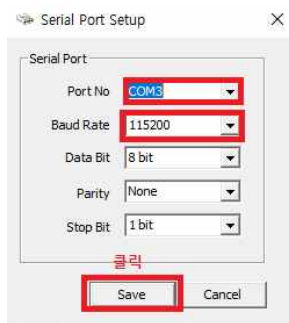
- 포트 설정 화면으로 바뀌면 비트/초(B) 항목의 9600 -> 115200으로 변경하시고 확인 버튼 클릭 하시면 됩니다. 포트 설정을 해주셨으면 PC에서의 설정은 끝났습니다.



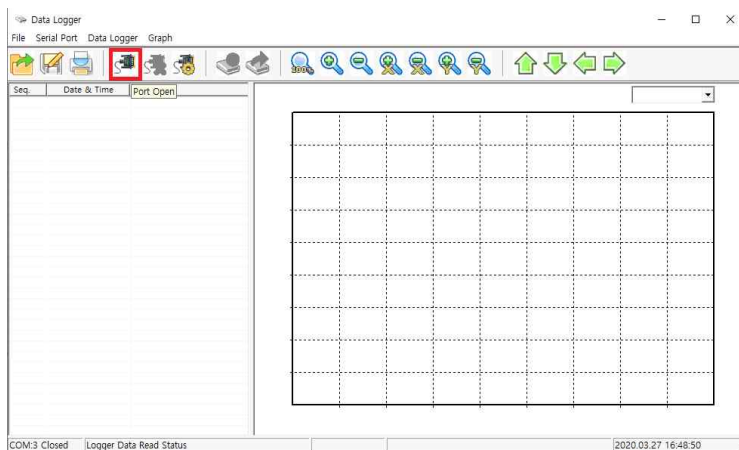
3. SenHost\_IoT.exe 파일을 실행 합니다. 화면에 보이는 메뉴중에 아래 그림과 같이 Port Setting 아이콘을 클릭 합니다.



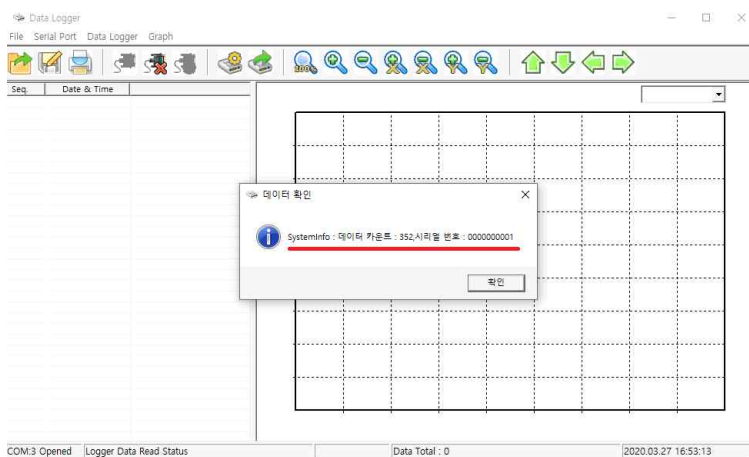
- 윈도우에서 인식된 USB 직렬장치의 Port 번호 및 설정 내용을 설정 합니다.



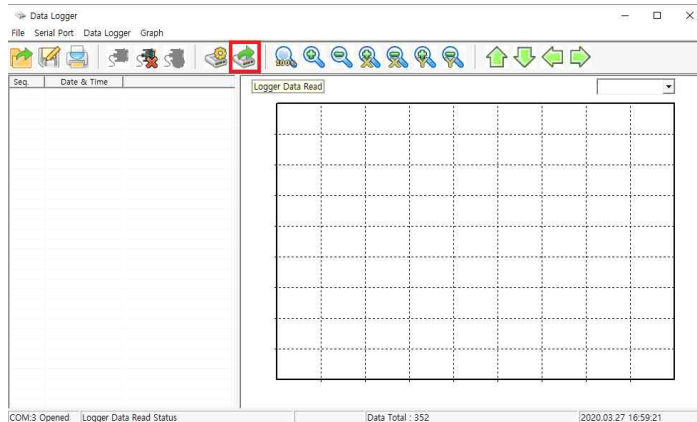
- 설정을 마치고 Port Open 아이콘을 클릭해서 장비와 PC의 통신을 연결 합니다.  
아이콘을 클릭해서 통신이 연결되면 장비에서의 데이터 저장이 멈추게 됩니다.



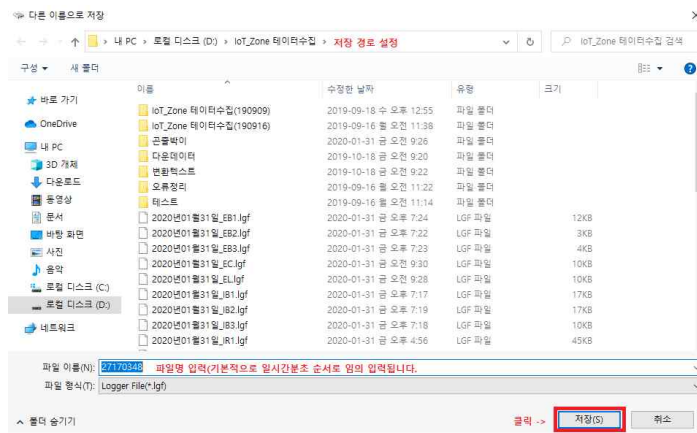
- 통신이 연결되면 데이터의 저장카운트 및 장비의 ID 값을 확인 하실수 있습니다.  
데이터 확인 창의 확인 버튼을 누르면 메시지가 사라 집니다.



- Logger Data Read 아이콘을 클릭 하시면 데이터를 다운 받으실수 있습니다.

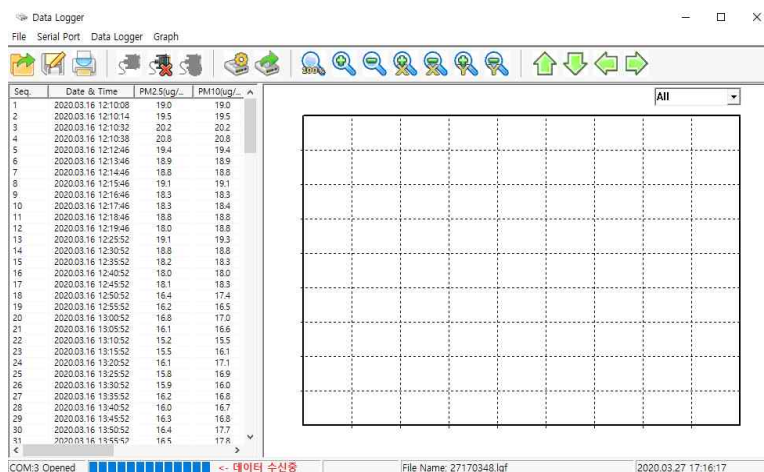


- 아이콘을 클릭하면 데이터를 저장할 위치 및 파일명을 설정할수 있는 새창이 생성 됩니다.  
데이터 저장 경로를 설정하고 파일명을 정해서 저장을 누르면 데이터를 다운받기 시작합니다.

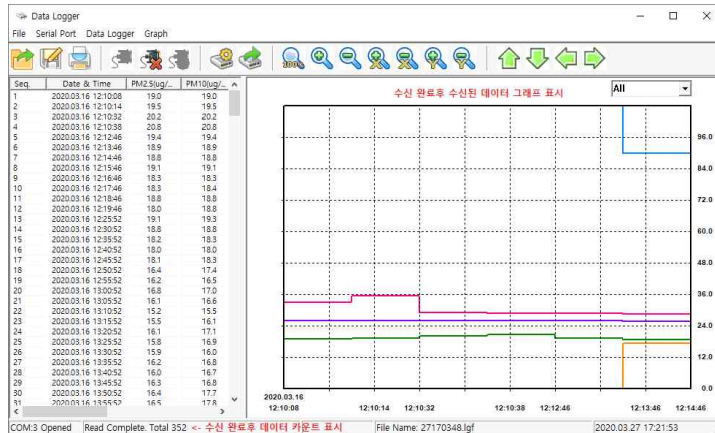


- 저장버튼을 클릭하면 데이터를 다운 받기 시작하고 완료 되면 화면에 다운 로드된 데이터가 표시 됩니다.

(만일 데이터 수신중 포트이상이나 통신이 끊겨서 다운로드가 멈추면 장비를 리부팅 시키시면 데이터 손실 없이 다시 받으실수 있습니다.)



- 데이터 수신 완료 화면

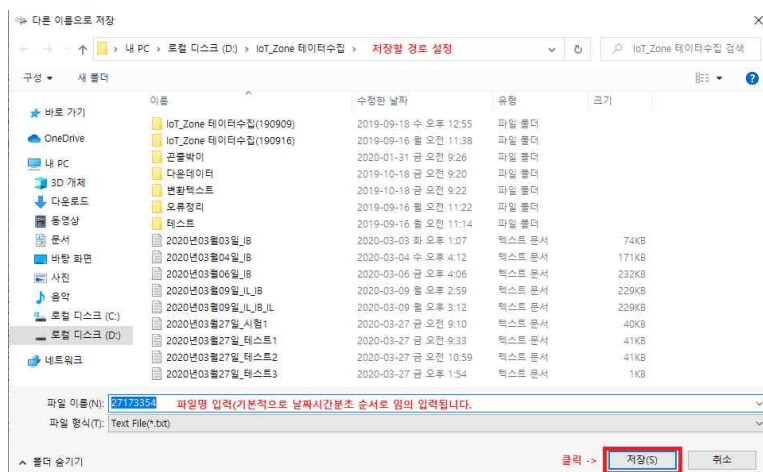


- 수신된 데이터를 텍스트 파일로 변환을 원하시면 Data Save 아이콘을 클릭 합니다.

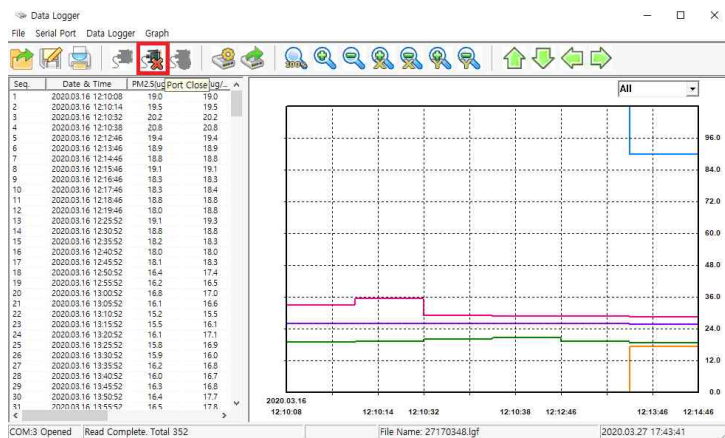


- Data Save 아이콘을 클릭하면 경로 및 파일명을 입력할 새창이 생성됩니다.

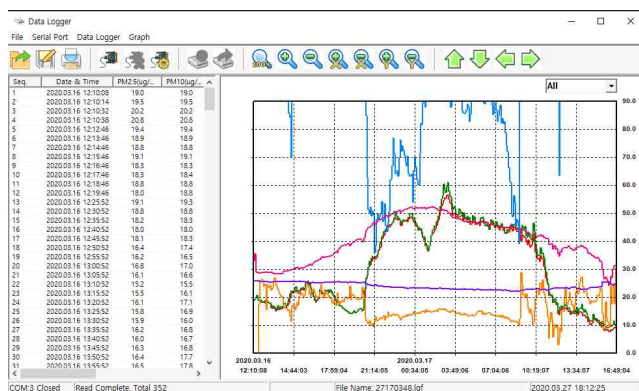
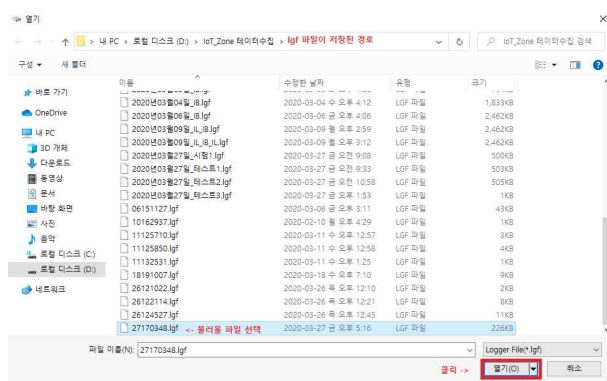
데이터 저장시와 마찬가지로 원하는 경로를 설정하고 파일명을 입력 하시면 됩니다.



- 데이터 변환후 장비 연결끊기 통신이 끊기면 다시 데이터가 저장됩니다.

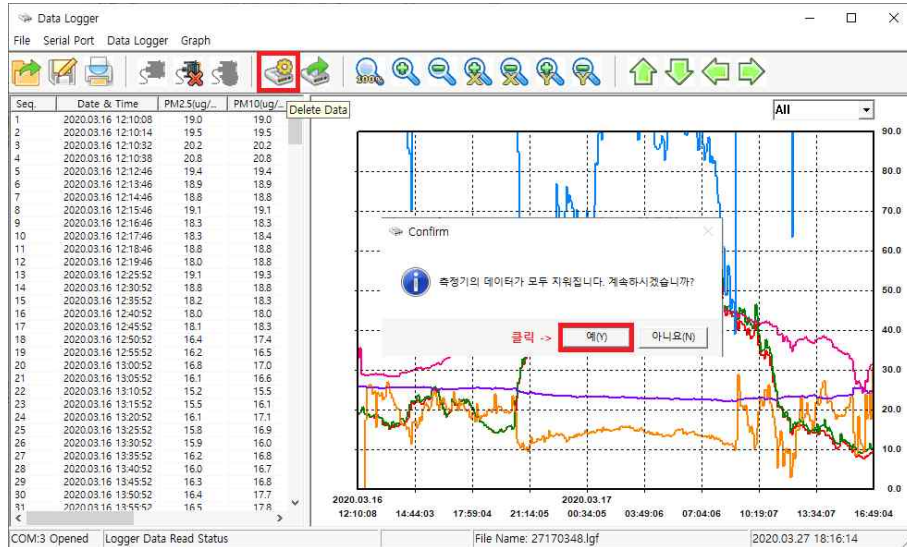


- Data Open 아이콘을 클릭하시면 다운받아 놓은 lgf 파일을 불러올수 있습니다.

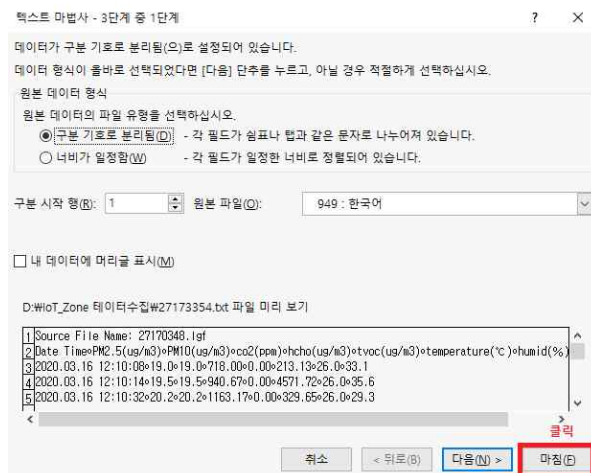
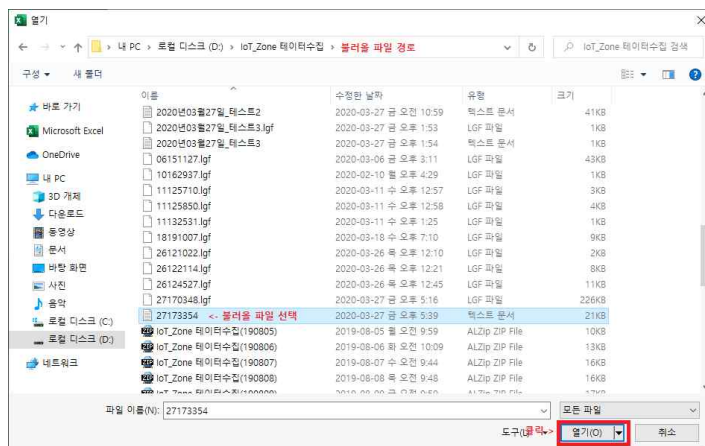




- Port Open된 상태에서 Delet Data 아이콘을 클릭하면 장비의 데이터가 지워 집니다.
- 확인 메시지 창에서 예를 눌러 데이터가 지워지면 복구가 되지 않으니 조심 하시기 바랍니다.
- 실수로 눌렀다면 아니오를 눌러서 취소 하시면 됩니다.



- 변환된 TXT 파일을 엑셀에서 불러오는 방법입니다.
- 엑셀 실행후 메뉴중 열기를 선택 합니다.



27173354 - Excel

파일 홈 삽입 페이지 레이아웃 수식 데이터 검토 보기 도움말 어떤 작업을 원하시나요?

잘라내기, 붙여넣기, 복사, 서식 복사, 클립보드, 글꼴, 맞춤, 표시 형식

Source File Name: 27170348.lgf

	A	B	C	D	E	F	G	H	I	J	K
1	Source File Name: 27170348.lgf										
2	Date Time	PM2.5(ug/	PM10(ug/	co2(ppm)	hcho(ug/m	tvoc(ug/m	temperatu	humid(%)			
3	2020.03.16	19	19	718	0	213.13	26	33.1			
4	2020.03.16	19.5	19.5	940.67	0	4571.72	26	35.6			
5	2020.03.16	20.2	20.2	1163.17	0	329.65	26	29.3			
6	2020.03.16	20.8	20.8	1164.33	0	264.01	26	29			
7	2020.03.16	19.4	19.4	967.22	0	116.22	26.1	28.9			
8	2020.03.16	18.9	18.9	614.78	17.55	90.12	25.9	28.7			
9	2020.03.16	18.8	18.8	456.35	25.44	163.48	25.8	28.8			
10	2020.03.16	19.1	19.1	407.62	26.4	196.59	25.7	28.9			
11	2020.03.16	18.3	18.3	390.23	26.42	209.33	25.7	28.9			
12	2020.03.16	18.3	18.4	382.92	26.13	216.04	25.7	28.9			
13	2020.03.16	18.8	18.8	383.33	24.11	215.15	25.7	28.9			
14	2020.03.16	18	18.8	380.33	24.73	212.24	25.7	29.1			
15	2020.03.16	19.1	19.3	544.84	15.6	162.93	25.7	29.2			
16	2020.03.16	18.8	18.8	363.97	24.48	202.33	25.6	28.9			
17	2020.03.16	18.2	18.3	360.46	24.06	213.44	25.5	29			
18	2020.03.16	18	18	356.36	23.55	219.17	25.4	28.9			
19	2020.03.16	18.1	18.3	360.64	24.55	244.75	25.5	29			
20	2020.03.16	16.4	17.4	459.69	22.79	241.42	25.5	29.2			
21	2020.03.16	16.2	16.5	384.42	23.29	209.27	25.6	28.8			
22	2020.03.16	16.8	17	376.1	26.15	258.29	25.7	28.7			